

# VAN DICHTBY EN VERAFF

NIEUWE METHODE  
VOOR  
AARDRYKSKUNDE



B.H. DECKER EN  
DR. J.A. NILLESEN

L.C.G. MALMBERG 'S-HERTOGENBOSCH

NEGENTE DRUK

# GRONINGEN

## EILANDEN.

Rottum

## PLAATSEN.

Groningen

Hoogezand

Sappemeer

Heiligerlee

Winschoten

Nieuweschans

Veendam

Wildervank

Stadskanaal

Ter Apel

Oudepekela

Nieuwepekela

Slochteren

Delfzijl

Appingedam

Roodeschol

Warfum

Zoutkamp

## WATEREN.

Winschoterdiep

Eemskanaal

Van Starckenborghkanaal

Hoendiep

Noordwillemskanaal

Stadskanaal

Dollart

Eems

Lauwerszee

Wadden

## MEREN.

Zuidlaardermeer

## GRONDSOORTEN.

1. Klei vindt men in het noorden en noordoosten.
2. Laagveen wordt aangetroffen ten zuiden van het Eemskanaal.
3. Hoogveen trof men aan ten zuiden van het Winschoterdiep. Het meeste hoogveen is nu afgegraven tot dalgrond.

## MIDDELEN VAN BESTAAN.

1. Landbouw a. op de klei. De producten zijn : tarwe, gerst, haver, peulvruchten, aardappels, suikerbieten, vlas. Verder : zaden.  
b. op de dalgronden : fabrieksaardappelen, rogge. Groningen is de eerste landbouwprovincie. De klei is zeer vruchtbaar. Er zijn mooie boerderijen.
2. Veeveelt op de lager gelegen gronden rondom de stad Groningen.
3. Tuinbouw rondom de stad Groningen en bij Sappemeer: groenten.
4. Industrie in de oude veenkoloniën als: Hoogezand, Veendam, Wildervank, Oudepekela, Nieuwepekela. Daar zijn fabrieken van aardappelmee, stijfsel, en ~~brocarton~~. De stad Groningen heeft verschillende fabrieken en scheepsbouw.
5. Handel. De stad Groningen heeft een drukke graanhandel. Het is een belangrijke handelsstad. De handel met Amsterdam gaat door het

Hoendiep en verder door de wateren van Friesland.

De Eems is de weg voor de zeeschepen naar Delfzijl. Hier worden ingevoerd : steenkool, hout en kunstmest ; er worden uitgevoerd : aardappelmee en carton.

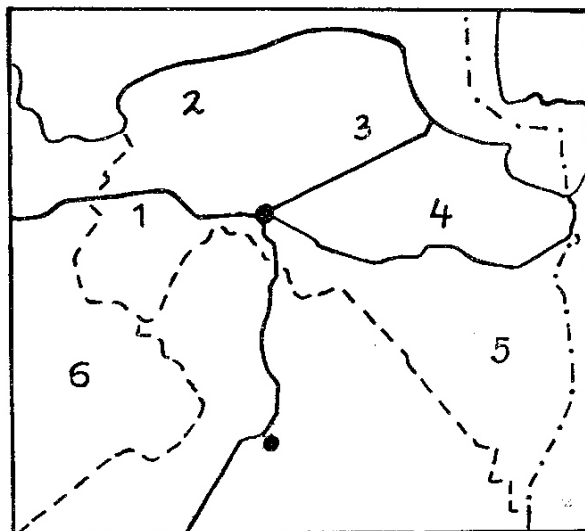
6. Visserij op de Wadden. Zoutkamp is een vissersplaats.

Godsdienst. Van elke 100 mensen zijn er maar 7 katholiek.

Bijzonderheden. Groningen, met meer dan 100.000 inw., heeft een universiteit, een gesticht voor doofstommen, een middelbare landbouwschool en een graanbeurs.

Wadden zijn gronden, die bij eb gedeeltelijk droog liggen en bij vloed onder water lopen. Hier slibt veel klei aan. Als de aangeslibde grond hoog genoeg is, doet hij dienst als weiland. Men noemt zo'n stuk grond een kwelder. Om hoge kwelders tegen overstromingen te beschermen, legt men er een dijk om en dat ingedijkt stuk land heet dan een bedijking. Op de Wadden zijn veel vogels en zeehonden.

In de provincie Groningen zijn wierden. Dit zijn opgeworpen hoogten, waar vroeger de mensen op woonden om veilig te zijn tegen overstromingen. Die wierden worden afgegraven en de grond dient als mest. De plaats Stadskanaal is wel 3 uur lang. Op het eiland Rottum woont alleen de strandvoogd. Ten zuiden van Groningen ligt een vliegveld.



Oude streeknamen in Groningen en Friesland.

- 1 = Westerkwartier. 2 = Hunsingo. 3 = Fivelingo  
4 = Oldambt. 5 = Westerwolde. 6 = Zevenwouden

# DRENTE

## PLAATSEN.

Assen  
Veenhuizen  
Zuidlaren  
Borger  
Nieuwbuiuen  
Emmen  
Klazinaveen  
Nieuwamsterdam  
Koevorden  
Hoogveen  
Meppel  
Smilde

## WATEREN.

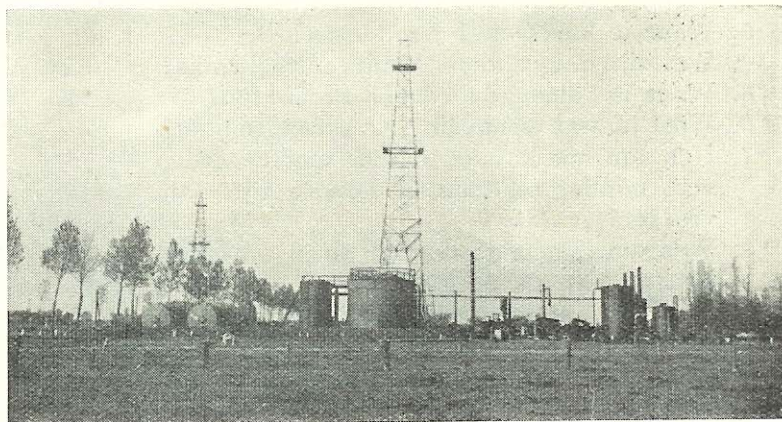
Drentse Hoofdvaart  
Noordwillemskanaal  
Oranjekanaal  
Hoogveense Vaart  
Verlengde  
Hoogveense Vaart

## MEREN.

Zuidlaardermeer

## HEUVELRIJ

Hondsrug



*Aardolie-winning bij Koevorden. Gezicht op een gedeelte van het boorterrein met twee boortorens en enige opslagtanks. Foto B.P.M.*

## GRONDSOORTEN.

1. **Moerasveen** vindt men langs de beekjes. Het bestaat uit humus (vergane planten), vermengd met leem, dat door de beekjes is afgezet.
2. **Hoogveen** wordt aangetroffen in het zuiden en oosten. Het is grotendeels afgegraven (dalgronden).
3. **Zand** treft men aan in bijna de hele provincie, vooral in het midden.

## MIDDELEN VAN BESTAAN.

1. **Landbouw** op de dalgrond. Dalgronden zijn gronden, die bloot komen na het afgraven van het hoogveen. De dalgronden leveren *fabrieks-aardappelen* en *rogge*. Ze gebruiken veel kunstmest.

2. **Gemengd bedrijf** in het overige deel van de provincie. De akkers rondom de dorpjes noemt men *essen*. Hierop verbouwen de boeren *rogge*, *haver*, *aardappelen* en *voedergewassen*, die alle als veevoer dienst doen. Langs de beekjes liggen weilanden, die *groengronden* heten. Hierop grazen de *koeien*. Doordat men veel heidevelden ontgint, komen er steeds meer weilanden en akkers bij. Behalve koeien houdt men in Drente ook veel *varkens* en *kippen*. De provincie levert dan ook veel *boter* en *varkensvlees*. Vroeger waren er veel schapen in Drente. Tegenwoordig nog maar heel weinig.

3. **Industrie**. Plaatsen, die ontstaan zijn door het afgraven van turf, heten *veenkoloniën*. Zulke veenkoloniën zijn: **Hoogveen**, **Nieuw-**

**amsterdam** en **Nieuwbuiuen**. Als de turf afgegraven is, dan komen er landbouwbedrijven, waarna fabrieken worden opgericht om de producten van de landbouw te verwerken: fabrieksaardappelen tot *aardappelmeel*, en rogge tot *strocarton*. Ook zijn er turfstrooiselfabrieken.

**Nieuwbuiuen** heeft *glasindustrie*.

Bij **Koevorden** en **Oudschonebeek** haalt men *aardolie* uit de grond.

Deze wordt door de *Nederlandse Aardolie Maatschappij* naar boven gepompt en dan per spoor naar Rotterdam vervoerd, waar hij wordt *geraffineerd*, d.w.z. er wordt van alles uitgehaald, wat de mensen goed kunnen gebruiken, zoals benzine, petroleum, smeerolie, stookolie, paraffine enz. In de Drentse aardolie zit vooral veel paraffine, waar men o.a. vloeibare zeep en plastic van maakt. Er zit maar heel weinig benzine in.

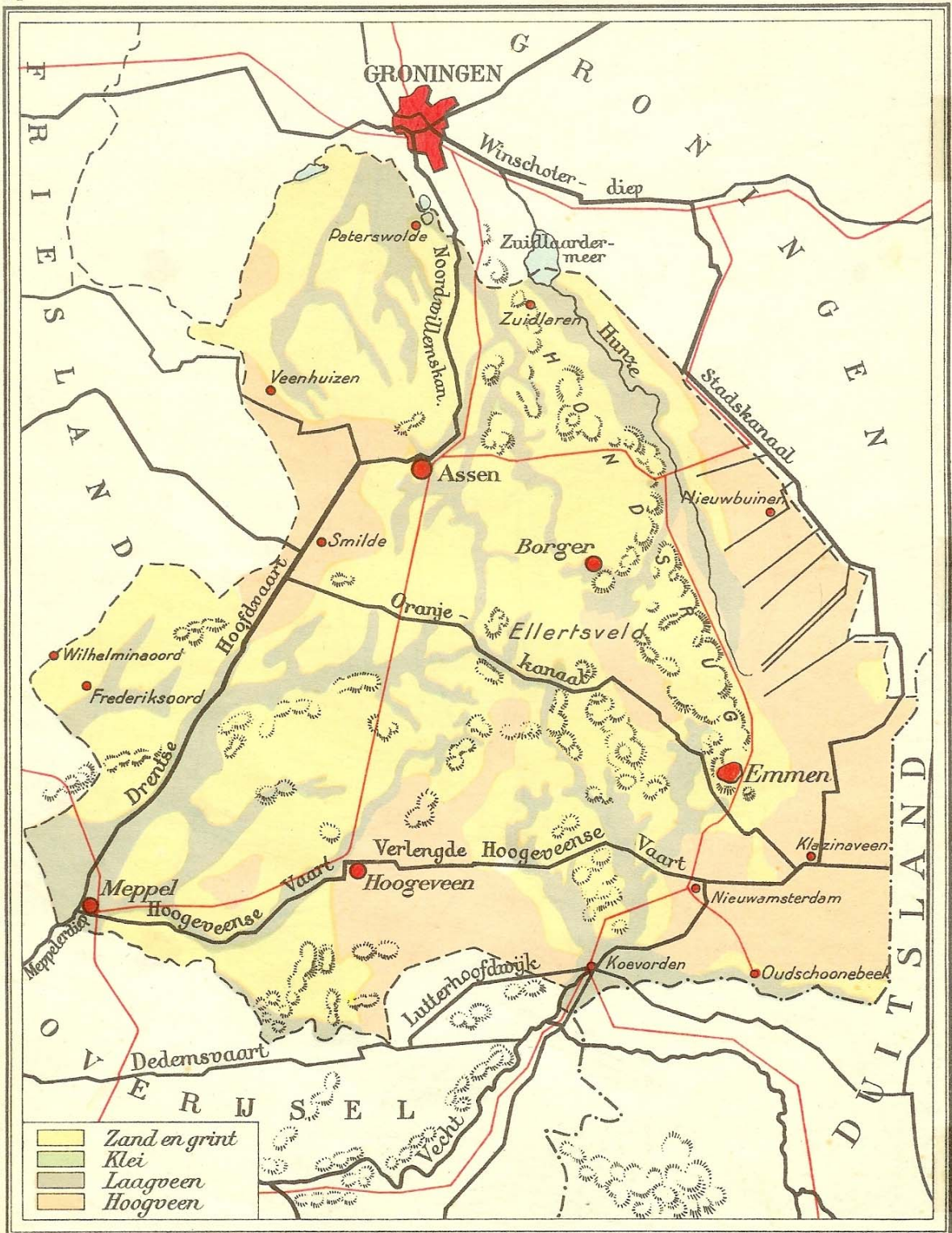
4. **Handel**. **Koevorden** is een drukke marktplaats voor *boter* en *vee*. **Emmen** heeft ook drukke *veemarkten* (biggen). **Zuidlaren**: *paardenmarkt*. In de hoogveenstreken zijn altijd veel kanalen om de turf te vervoeren.

**Godsdienst**. Van de 100 mensen zijn er maar 6 katholiek.

**Bijzonderheden**. **Assen** heeft mooie omstreken. In Drente zijn nog veel *hunnebedden*. De meeste zijn stuk geslagen voor de aanleg van wegen.

De Drentse dorpen heten *brinkdorpen*, omdat de huizen gebouwd zijn rondom een plein, dat brink heet. In Drente vindt men nog veel woeste grond, vooral door de vele heidevelden.

Wat het aantal inwoners betreft, is **Emmen** de grootste plaats van Drente.



Schaal 1 : 425.000

# UTRECHT

## PLAATSSEN.

Utrecht  
De Bilt  
Soest  
Soestdijk  
Baarn  
Bunschoten  
Spakenburg  
Amersfoort  
Soesterberg  
Zeist  
Driebergen  
Doorn  
Amerongen  
Veenendaal  
Renen  
Wijk bij Duurstede  
Vreeswijk  
IJsselstein  
Maarsen  
Breukelen  
Abkoude

## WATEREN.

Rijn  
Lek  
Kromme Rijn  
Amsterdam-Rijnkanaal  
Vaartse Rijn  
Hollandse IJsel  
Oude Rijn  
Vecht  
Merwedekanaal  
Eem  
Loosdrechtse plassen  
(bij Oud- en  
Nieuwloosdrecht)

Gelderse vallei  
Grebbeberg

## GRONDSOORTEN.

1. **Klei** vindt men in het midden langs de vroegere rivieren.
2. **Laagveen** treft men aan in het westen en in het noorden bij de Loosdrechtse plassen.
3. **Zand** vindt men in het oosten.

## MIDDELEN VAN BESTAAN.

1. **Vee**teelt op het laagveen en de klei in het westen. De producten zijn : *boter* en *kaas*.
2. **Gemengd bedrijf** op de zandgrond in het oosten. De *rogge*, *haver*, *aardappelen* en de *voedergewassen*, die de boeren op hun akkers verbouwen, zijn bijna helemaal voor het vee bestemd.  
Behalve *koeien* houden de boeren ook veel *varkens*, *kippen* en *bijen*.  
*Melk*, *boter*, *kaas* en *eieren* zijn voornamelijk producten. Amersfoort heeft een eiermarkt.
3. **Tuinbouw** tussen de Kromme Rijn en de Vaartse Rijn, vooral *boomgaarden*. Ook om de stad Utrecht : *bloemen* en *groenten*.
4. **Industrie:**  
te Utrecht: *metaalfabrieken*, *staalovens*.  
te Amersfoort: *sigaren*, *machines*, *bier* ;  
te Veenendaal: *textiel* (katoen en wol) ;  
langs Rijn en Lek: *steen-* en *pannenfabrieken* ;  
langs Lek en Hollandse IJsel: *hoepel-* en *manden-*  
*makerijen*.
5. **Handel.** De meeste handel heeft Utrecht, dat een middelpunt is van spoor- en waterwegen. De stad heeft drukke *veemarkten*.

**Amersfoort** is de marktplaats voor de omgeving.

6. **Visserij** op het IJselmeer : *snoekbaars, paling*. **Spakenburg** is een vissersplaats. Op de Rijn-Lek wordt nog wat zalm gevangen.

7. **Toerisme**. In het oosten liggen een hele rij villadorpen : **Zeist, Driebergen, Doorn** e.a.

**Baarn** is een forensendorp. Forensen zijn mensen, die in de stad hun werk hebben en buiten wonen.

**Godsdienst**. Van elke 100 mensen zijn er 33 katholiek.

**Bijzonderheden**. **Utrecht**, met meer dan 100.000 inw., is de zetel van de Kardinaal-Aartsbisschop. De *Dom* met zijn hoge toren (110 m) is in handen van de Protestanten. De stad heeft een *universiteit*. Hier is ook de *Munt*, het gebouw, waar ons metaalgeld gemaakt wordt. De stad heeft een *jaarbeurs*, d.i. een tentoonstelling van vele goederen, die men in Nederland en het buitenland maakt.

Van uit **De Bilt** wordt het te verwachten weer bekend gemaakt. (Koninklijk Ned. Meteorologisch Instituut). **Soesterberg** heeft een vliegveld voor militairen.

Behalve de villadorpen in het oosten, vindt men nog wel meer fraaie streken in de provincie, b.v. de Loosdrechtse plassen. In de zomer is het daar druk vooral om de watersport en in de winter, als het gevroren heeft, om het ijsvermaak.

Bij de **Grebbeberg** is in 1940, toen ons land in oorlog kwam, door onze soldaten met grote moed gestreden. Velen zijn hier voor hun Vaderland gesneuveld. Er is nu een soldatenkerkhof, dat druk wordt bezocht.